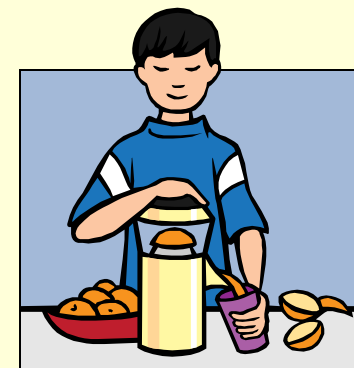


Bezpieczne warunki używania sprzętu AGD



- ❖ Zanim uruchomisz urządzenie, przeczytaj instrukcję obsługi.
- ❖ Nie otwieraj urządzenia ani nie zmieniaj akcesoriów, gdy urządzenie jest podłączone do prądu.
- ❖ Zanim rozpoczniesz pracę upewnij się, że urządzenie stoi stabilnie.
- ❖ Nie dotykaj urządzenia mokrymi rękami, a jeżeli się zamoczy to nie podłączaj go do prądu, dopóki całkiem nie wyschnie.
- ❖ Przestrzegaj podanych w instrukcji obsługi zasad konserwacji.
- ❖ Nigdy nie podłączaj urządzenia do prądu, jeśli kabel zasilający lub wtyczka są uszkodzone.
- ❖ Po zakończeniu pracy wyjmij wtyczkę z gniazdka. Od razu umyj odpowiednie elementy urządzenia.
- ❖ Podczas pracy z sokowirówką lub elektryczną maszynką do mielenia mięsa do pracującego urządzenia nie wpychaj produktów palcami – używaj do tego specjalnych popychaczy.
- ❖ Nigdy nie zostawiaj potraw na gorącym jeszcze blacie kuchni elektrycznej: mogą się przypalić albo spowodować pożar.